

# IVECO

## DIE NEUE WELT DER SERVICE LÖSUNGEN

FÜR UNSERE DAILY KUNDEN



# IVECO

# MIT IVECO BLEIBT IHR GESCHÄFT AM LAUFEN

IVECO VERSPRICHT DIE LEISTUNG UND DIE  
PRODUKTIVITÄT IHRES FAHRZEUGS ÜBER  
DIE DAUER DER NUTZUNG ZU ERHALTEN.



IVECO bietet eine integrierte Transportlösung (bestehend aus Fahrzeug und Services) an, die individuell gestaltet werden kann, um Ihre Anforderungen besser denn je vorherzusehen und zu erfüllen.

Mit den neuen IVECO ON Services bieten wir ein komplettes Service-Paket an, das auf Ihr Fahrzeug und Ihre Einsätze zugeschnitten ist. Sie können sich auf die neuen Konnektivitätsdienste, die beste Wartung, leistungsfähige Teile und erfahrene Experten verlassen, die Sie immer und überall unterstützen. Und Sie können guten Gewissens in aller Ruhe arbeiten.

<b>IVECO ON</b>	4	<b>SERVICELÖSUNGEN</b>	22
Ein klarer Vorteil für unsere Kunden	6	Elements: Massgeschneiderte Servicepakete	22
		Assistance Non-Stop	24
<b>IVECO ON</b>	10	Servicenetzwerk	25
<b>EINE NEUE WELT</b>		Immer an Ihrer Seite	25
<b>DER SERVICELÖSUNGEN</b>			
Smart Pack	12	<b>TEILELÖSUNGEN</b>	27
Premium Pack	18	Fortgeschrittene Teilelogistik	27
		Genuine Parts	28
		REMAN Austauschteile	29
		NEXPRO by IVECO	30
		Accessories	31



**IVECO ON IST DIE NEUE WELT VON  
IVECO ENTWICKELTEN INTEGRIERTEN  
SERVICE- UND TRANSPORTLÖSUNGEN,**

die Ihnen helfen, Ihr Unternehmen wettbewerbsfähiger, profitabler und nachhaltiger zu gestalten.

Es bietet ein flexibles Angebot, das an Ihre geschäftlichen Anforderungen und Einsätze angepasst werden kann: von vernetzten Diensten zur Steigerung des Fahrzeugpotenzials bis hin maßgeschneiderten Service-Lösungen.

# EIN KLARER VORTEIL FÜR UNSERE KUNDEN

IVECO STEHT IHNEN ZUR SEITE UND BIETET ECHTE VORTEILE FÜR IHR UNTERNEHMEN MIT DEN VON IHNEN GEWÄHLTEN SERVICEANGEBOTEN.

**FLEET** zur Verwaltung Ihrer Flotte durch Kraftstoffverbrauchs-Monitoring und der Fahrstilanalyse sowie Planung ihrer Einsätze, Optimierung von Routen und Versandaufträgen.

**UPTIME**, um Ihr Fahrzeug betriebsbereit zu halten, unvorhergesehene Pannen zu vermeiden und Pannenhilfe zu leisten.

**CARE** zur Unterstützung von Unternehmer, Fahrer und Fahrzeug während der Fahrt mit Fahrzeug-Monitoring und Reporting.

**MAINTENANCE & REPAIR** für fachkundige Unterstützung, wenn Sie aus unserem Angebot maßgeschneiderter Serviceverträge auswählen.

**PARTS** vervollständigt das IVECO ON Angebot mit Originalteilen und Zubehör.



- FLEET MANAGEMENT
- IVECO WEB API



- FAHRZEUG-MONITORING & FERNUNTERSTÜTZUNG
- ASSISTANCE NON-STOP



- SMART REPORT
- SAFE DRIVING REPORT
- IVECO ON CUSTOMER PORTAL UND APP



- ELEMENTS
- PAY PER USE



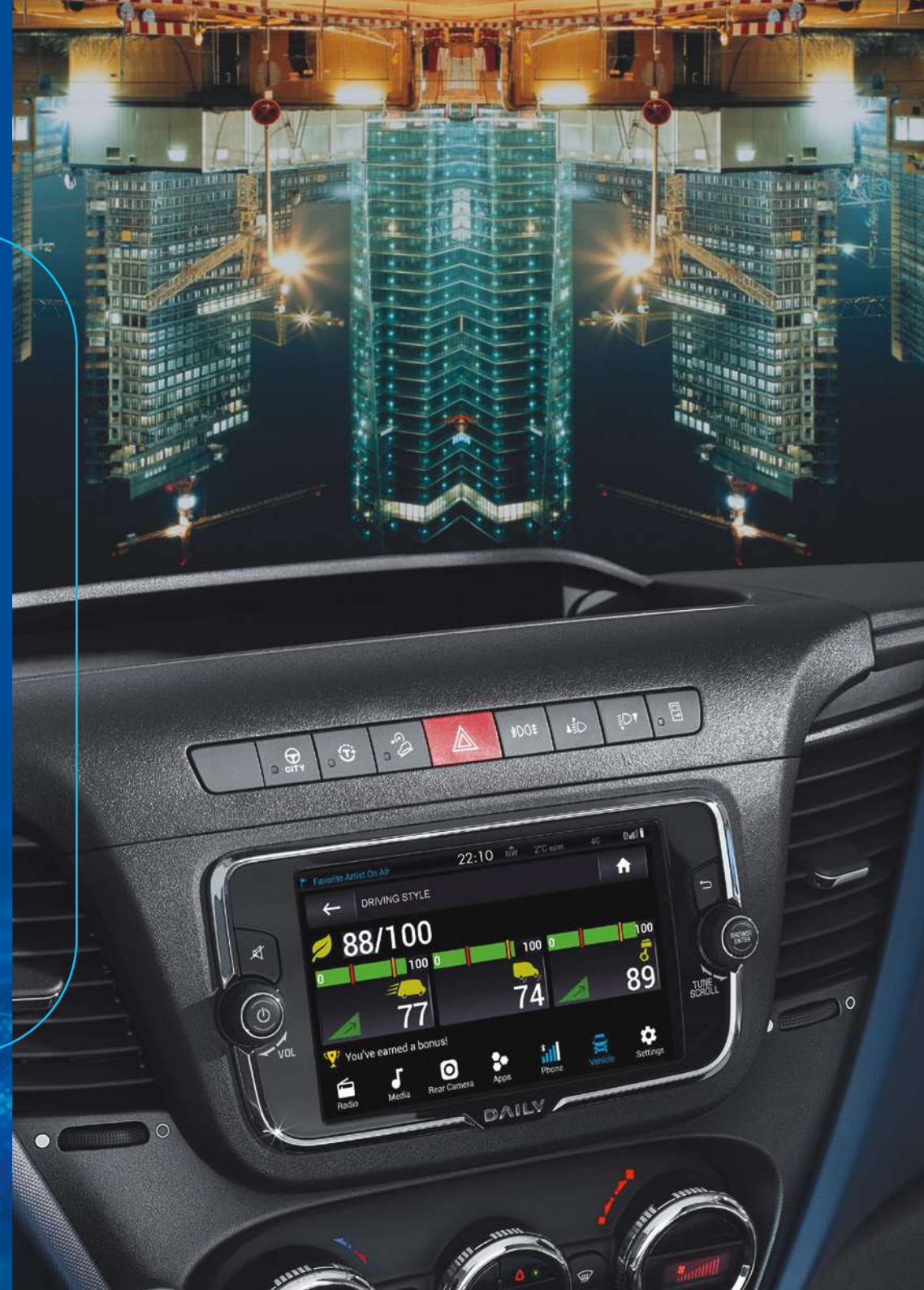
- GENUINE PARTS
- NEXPRO BY IVECO
- REMAN AUSTAUSCHTEILE
- ACCESSORIES



**DIENSTLEISTUNGEN UND LÖSUNGEN, AUF DIE SIE IMMER ZÄHLEN KÖNNEN.**

# ERWEITERTE KONNEKTIVITÄT UND SERVICES

Verbesserte Verfügbarkeit  
dank proaktiver Diagnose.  
Verbesserte Effizienz durch Echtzeit-Analysen  
des Fahrzeugzustandes und des Fahrstils.



## EINE NEUE WELT DER SERVICE LÖSUNGEN

Die fortschrittlichste Konnektivität im Daily gibt Ihnen die volle Kontrolle über das Fahrzeug und ermöglicht eine mühelose und effiziente Bedienung, indem Betriebszeit, Kraftstoffeffizienz und Gesamtbetriebskosten (TCO) optimiert werden.

Dank der IVECO **Driving Style Evaluation (DSE)** können Sie die wichtigsten Leistungsparameter des Fahrzeugs und des Fahrers auswerten und die Wartungskosten bis zu 10 % reduzieren.

Entdecken Sie die Welt der neuen Services mit der Daily Connectivity Box!

Wenn Sie mit uns zusammenarbeiten, indem Sie eine der zwei von uns angebotenen Lösungen wählen, **SPAREN SIE GELD, STEIGERN SIE DIE LEISTUNG** und **ERLEICHTERN SIE IHRE ARBEIT**.

INFORMIEREN SIE SICH ÜBER DIE UMFASSENDEN PAKETE UND DEREN VORTEILE FÜR SIE.



### SMART PACK

Das erste Optionspaket, das immer in der Telematikbox des Daily inbegriffen ist, liefert Ihnen über die nachfolgenden Tools Informationen zu Ihrem Fahrzeug und zur Fahrweise:

- SMART REPORT
- SAFE DRIVING REPORT
- IVECO ON CUSTOMER PORTAL (UND APP)
- FAHRZEUG-MONITORING & FERNUNTERSTÜTZUNG

### PREMIUM PACK

Zusätzlich zu den Informationen zu Ihrem Fahrzeug können Sie mit Premium Pack modulare und integrierte Services hinzufügen, die Ihre Arbeit erleichtern, während Sie eine Flotte verwalten, wodurch Sie sogar noch mehr Kontrolle über Ihr Fahrzeug haben!

Sie können die folgenden Optionen zu Ihrem Paket wählen:

- FLEET MANAGEMENT
- IVECO WEB API
- PAY PER USE

UMFASSENDES FAHRZEUG-MONITORING ANHAND DER ÜBER DIE VERSCHIEDENEN TOOLS BEREITGESTELLTEN INFORMATIONEN.

## SMART REPORT



Das IVECO ON Customer Portal erstellt monatlich folgende Berichte, die automatisch an den Flottenbetreiber gesendet werden.

- Informationen zu Kraftstoffverbrauchparametern und Fahrverhalten, die durch den DSE-Algorithmus überwacht werden
- Überwachung des Einsatzprofils
- Tipps zur Verbesserung der Fahrweise für Kraftstoffverbrauch und Fahrzeugoptimierung

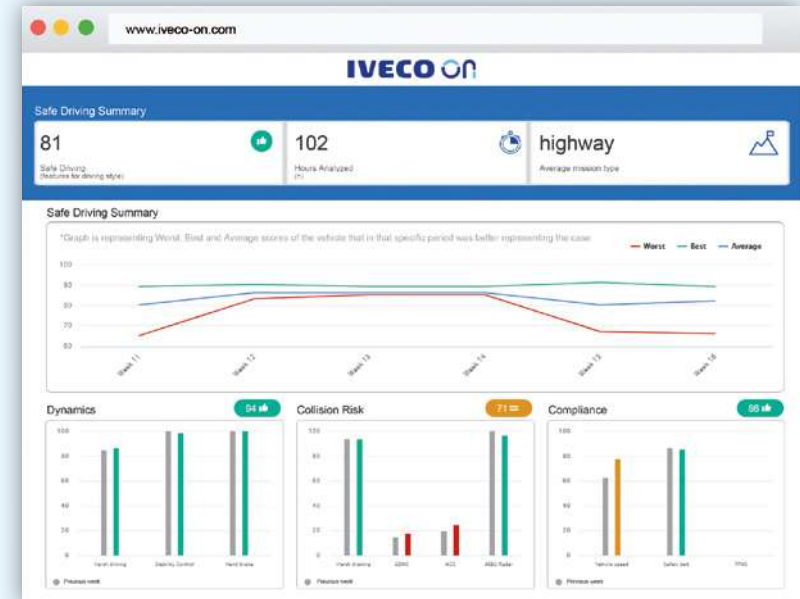
Es ist möglich, sowohl die Gesamtergebnisse der Flotte als auch die Daten von jedem einzelnen Fahrzeug anzuzeigen, um ein besseres Verständnis davon zu erhalten, wie die Effizienz optimiert und der Kraftstoffverbrauch verringert werden kann.



## SAFE DRIVING REPORT



Zusammen mit dem Smart Report und dank der Bewertung des Fahrstils erhalten Sie jetzt Ihren Safe Driving Report. Der Report wird kostenlos exklusiv für Sie erstellt. Die Fahrstilanalyse stellt Parameter zur Verfügung, die helfen vorsichtig und sicherer unterwegs zu sein.



## IVECO ON CUSTOMER PORTAL (UND APP)



Über das IVECO ON Customer Portal können Kunden den Kraftstoffverbrauch des Fahrzeugs und den Fahrstil des Fahrers überwachen, um die Leistung der Flotte zu verbessern.

Zahlreiche Funktionen helfen ihm dabei, die Daten auf bestmögliche Weise zu nutzen:

- Dynamische Überwachung
- Historische Daten für Vergleiche
- Details zu Fahrzeug/Fahrer zum Download
- Kunden-Dashboard zur Überwachung des Kraftstoffverbrauchs der Flotte
- Auswertung pro Fahrerkarte und Einsatz

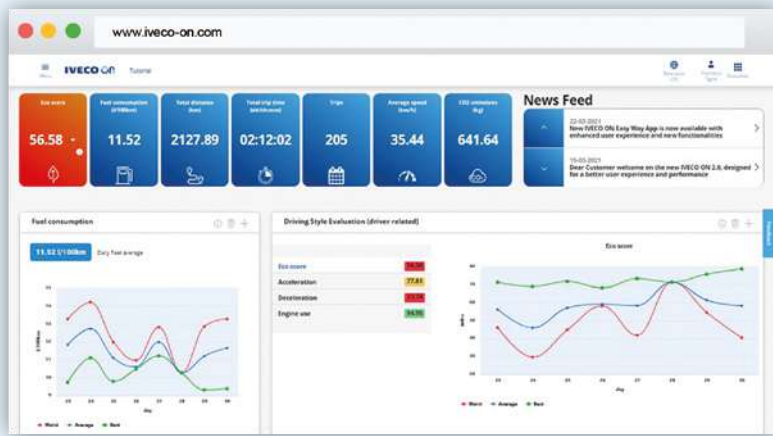


## IVECO ON APP



Diese App kann bei Google Play oder im App Store heruntergeladen werden und bietet dem Flottenbetreiber und den Fahrern weitere Informationen wie:

- Fahrstilanalyse-Punktstand und Vergleich
- Kraftstoffverbrauchstrend und Vergleich
- CO<sub>2</sub>-Emissionen
- Durchschnittliche Abstandstendenz



## FAHRZEUG-MONITORING & FERNUNTERSTÜTZUNG



Die IVECO Connectivity wird Ihnen helfen, die Betriebszeit und Produktivität Ihres Fahrzeugs durch einen proaktiven Ansatz mit dem Tool Remote Assistance Service für Ferndiagnosen, Teleservices und Over-the-Air Software-Updates zu maximieren.

Wir helfen Ihnen durch die Fernüberwachung Ihres Fahrzeugs dabei, mehr Zeit auf der Straße zu verbringen. Wenn eine Warnmeldung wegen einer Komponente aufscheint, erhalten wir eine Fehlercode-Warnung und unsere Connectivity Manager melden sich bei Ihnen, um Sie hinsichtlich der Planung eines Werkstattstopps für den notwendigen Serviceeinsatz zu beraten.





# CONTROL ROOM

Dank der Konnektivität und der Fehlermeldungen kann IVECO Ihr Fahrzeug überwachen und unvorhergesehenen Stopps zuvorkommen.

*IVECO Head Quarter, Turin*



VEREINFACHTE VERWALTUNG IHRER FLOTTE MIT UNSEREN MODULAREN UND INTEGRIERTEN DIENSTEN, SO HABEN SIE DIE KONTROLLE ÜBER IHRE FAHRZEUGE.

## FLEET MANAGEMENT



Sie können zusätzliche modulare Services erwerben, um Ihre Flotte einfacher und effizienter zu steuern. Das Fleet Management hilft Ihnen dabei, den Kraftstoffverbrauch Ihrer Fahrzeuge und Ihre Fahrer zu überwachen sowie deren Einsätze zu planen und Routen und Versandaufträge zu optimieren.

**verizon connect** Planen Sie Ihre Kundeneinsätze effizienter; optimieren Sie Fahrtrouten. Nur für MY2019 verfügbar.



	INHALT/PAKETE	FLEET ESSENTIAL	FLEET ESSENTIAL TACHO	FLEET ENHANCED
	POSITIONSBESTIMMUNG & GEOFENCING	•	•	•
	KRAFTSTOFFVERBRAUCH & SCORECARDS	•	•	•
	FAHRZEUGZUSTAND	•	•	•
	FAHRERSTUNDEN	—	•	•
	DATEN ÜBER WEB-SERVICES	—	—	•
<b>OPT</b>	WORKFORCE ADD-ON*	•	•	•

### \*WORKFORCE ADD-ON

- Auftragsverfolgung
- Manuelle Auftragsverteilung
- Formularverwaltung
- Produktivitäts-Scorecards
- Plan vs. Ist-Bericht
- Mobile Job-App
- Mobile Formular-App
- Bidirektionale Nachrichtenübermittlung

## FLEET MANAGEMENT VORTEILE

- Verbesserte Fahrzeugsichtbarkeit mit Informationen der Geolokalisierung
- Erweiterte Flottenverwaltungsfähigkeiten durch Einblicke in den Arbeitstag eines Fahrers (Zeit vor Ort, Kraftstoff- und Batteriestand)
- Einhaltung der Vorschriften durch Aufzeichnen der Fahreraktivitäten (wie Ruhe- und Lenkzeiten) und Herunterladen der Fahrtenschreiber-Ferndiagnose
- Bidirektionale Nachrichtenübermittlung
- Erhalt erweiterter Berichte, Überwachung der gesamten Flotte und einzelner Fahrer
- Vernetzung Ihres Teams
- Erhalt von Expertentipps, wie die Leistung Ihrer Flotte und die Sicherheit der Fahrer verbessert werden kann

## IVECO WEB API (APPLICATION PROGRAM INTERFACE)



Dieser Service ist für jene Kunden bestimmt, die ihre eigenen Dashboards und Berichte mit den offiziellen Fahrzeugdaten von IVECO erstellen möchten. Damit ist eine flexible Datenintegration in den eigenen Systemen des Kunden und die Verwaltung der IVECO generierten Daten zusammen mit denen der Fahrzeuge anderer Marken in einem einzigen Tool möglich.

Microsoft speichert die Daten von IVECO-Fahrzeugen in Echtzeit täglich in einer Cloud, die die Informationen für jeden Kunden sammelt und diese dann auf den Systemen des Kunden verfügbar macht. Zusätzlich zu den bereits im Smart Report geteilten Informationen (Fahrzeugstatus, DSE, GPS ...) zeigen wir Ihnen auch Daten zu Leerlaufzeiten an, um unnötigen Kraftstoffverbrauch zu verringern. Sie können eine oder alle der nachfolgenden Funktionen wählen:

- Geofencing
- Fahrstilanalyse DSE (Driving Style Evaluation)
- Fahrzeugdaten

## PAY PER USE



Probieren Sie die neue PAY PER USE Formel aus. Sie wird mit den Paketen 2XL und 3XL Elements geliefert. Sie zahlen entsprechend Ihrer tatsächlichen Nutzung und den zurückgelegten Kilometern. Passen Sie entweder Ihren Tarif an oder Sie bekommen eine Rückerstattung für den Service, den Sie nicht genutzt haben. Sie zahlen nur die tatsächlichen Kosten.



# IVECO SERVICE

IVECO verspricht die Leistung und die Produktivität Ihres Fahrzeugs über die Dauer der Nutzung zu erhalten.



# SERVICELÖSUNGEN

Wenn Sie sich für IVECO entschieden haben, haben Sie eine qualitative Entscheidung getroffen: Sie können auf eine komplette Aftermarket-Betreuung zählen. Erfahren Sie mehr über unsere Wartungs- und Reparaturverträge (M&R), unser Netzwerk und unsere Pannenhilfe.

## ELEMENTS: KUNDENSPEZIFISCHE SERVICEPAKETE



IVECO ELEMENTS wurde mit dem Ziel entwickelt, Ihnen das Allerbeste anzubieten: Eine große Auswahl maßgeschneiderter Servicepakete, um Ihr Fahrzeug mit minimalen Unterbrechungen für Wartungen und Reparaturen auf der Straße zu halten.



### MASSGESCHNEIDERTER SERVICE

ELEMENTS ist ein spezialisierter, qualitativ hochwertiger Service, der darauf abzielt, jedem Fahrzeug in allen Segmenten eine lange Lebensdauer zu sichern. Kombinieren Sie die Elemente, die Ihren Bedürfnissen am besten entsprechen, um Ihr eigenes, maßgeschneidertes Servicepaket zu erstellen!

Wählen Sie Ihren Wartungs- und Reparaturvertrag und die Garantieverlängerung, indem Sie die Hauptelemente (Wartung, Triebstrang, Extra Triebstrang, Verschleiß) des Angebots kombinieren, die perfekt zu Ihrem Unternehmen passen.

#### WARTUNG



- Wartung
- Ölmanagement
- Alle dem Wartungsplan entsprechenden Öle und Flüssigkeiten

#### TRIEBSTRANG



- Motor
- Einspritzanlage
- Getriebe
- Antriebswelle und angetriebene Achsen

#### EXTRA TRIEBSTRANG



- Alle über das Triebstrang-Element hinausgehenden Reparaturen, z. B. an den elektrischen Systemen

#### VERSCHLEISS



- Kupplung
- Bremsbeläge
- Bremscheiben
- Bremsstrommeln
- Bremsbeläge für Trommelbremsen

IN DER NACHFOLGENDEN TABELLE SIND ALLE MÖGLICHEN KOMBINATIONEN ANGEFÜHRT:

### WARTUNGS- UND REPARATURVERTRÄGE (M&R)

	WARTUNG	TRIEBSTRANG	EXTRA TRIEBSTRANG	VERSCHLEISS
3XL • LIFE	•	•	•	•
2XL • LIFE	•	•	•	
XL • LIFE	•	•		•
L • LIFE	•	•		
M • LIFE	•			•
S • LIFE	•			

Testen Sie unser Angebot für flexible Wartung, dank der Connectivity Box zahlen Sie nur für die tatsächliche Fahrzeugnutzung

### GARANTIEVERLÄNGERUNG

	TRIEBSTRANG	EXTRA TRIEBSTRANG
XTRA XTENDED LIFE	•	•
XTENDED LIFE	•	



KONTAKTIEREN SIE IHREN LOKALEN HÄNDLER, UM DEN PERFEKTEN VERTRAG AUSZUWÄHLEN, DER AUF IHR UNTERNEHMEN ZUGESCHNITTEN IST UND DIE RICHTIGEN CONNECTIVITY ANGEBOOTE BEINHÄLTET.

Falls das Fahrzeug infolge einer Panne fahruntüchtig wird und nicht innerhalb von 24 h bei einem autorisierten IVECO Händler oder einer von IVECO genannten Werkstatt repariert werden, hat der Kunde im Rahmen unserer Mobilitäts-Garantie Anspruch auf ein Ersatzfahrzeug\*

\*. Siehe separate Bedingungen.

# ASSISTANCE NON-STOP

IMMER BEREIT, WO IMMER SIE AUCH SIND.



IVECO  
0080048326000  
Assistance Non-Stop

Im Falle einer Panne kann IVECO Assistance Non-Stop auf drei Arten erreicht werden:

- Mit einem einfachen Telefonanruf
- Mithilfe des Infotainmentsystems an Bord, mit nur einem Klick auf den Touchscreen wird IVECO Assistance Non-Stop automatisch kontaktiert
- Mithilfe der mobilen App IVECO Non-Stop: Nur ein Klick und das Customer Center kümmert sich um Ihre Anfrage, indem es die nächstgelegene Werkstätte aktiviert und die Fahrzeugreparatur nachverfolgt.

Die IVECO Non-Stop App kann auch verwendet werden, um im Voraus einen Servicetermin für Ihr Fahrzeug zu buchen, nicht nur in dringenden Fällen. Sie können das Zeitfenster und den Standort (aktuelle Position, Werkstätte oder eine bestimmte Adresse) auswählen und erhalten dann über die App eine Buchungsbestätigung.



## WICHTIGE LEISTUNGEN VON ASSISTANCE NON-STOP IN EUROPA

Unsere Mitarbeiter antworten Ihnen innerhalb von 20 Sekunden in 24 Sprachen und in 36 Ländern Europas und aktivieren das Ihrem Standort nächstgelegene IVECO Assistance Center, um so eine schnelle und effiziente Lösung zu liefern.

- Durchschnittliche Ankunftszeit am Pannenort in weniger als 60 Minuten
- 75 % der Reparaturen erfolgen am Straßenrand
- 85 % der Reparaturen erfolgen innerhalb von 24 Stunden

Die ANS-Mitarbeiter informieren Sie über die Ankunftszeit sowie die Reparaturzeit Ihres Fahrzeugs!

# SERVICENETZ

WENN SIE SICH FÜR IVECO ENTSCHIEDEN,  
ENTSCHEIDEN SIE SICH FÜR QUALITÄT!

Ganz gleich, wo Sie sich befinden, Sie sind nie weit von einer IVECO Fachwerkstätte

Dank eines flächendeckenden Servicenetzes mit über 2.000 Anlaufstellen in Europa, mit topqualifizierten Technikern und Diagnosespezialisten, ist IVECO immer da, um Ihnen zu helfen und Probleme zu lösen, egal, wo Sie sich aufhalten und wann immer Sie uns brauchen.

## IMMER AN IHRER SEITE

UNSERE TECHNIKER, IHRE PARTNER.

Die IVECO-Techniker sind immer bereit, sich mit dem unvergleichlichen Können und Know-how, das sie bei der täglichen Arbeit an IVECO-Fahrzeugen gesammelt haben, um Ihr Fahrzeug zu kümmern. Sie sind die richtigen Ansprechpartner, das Problem rasch zu finden und Zeit und Geld zu sparen.



## IVECO SERVICE

Sie verwenden die IVECO-Diagnosewerkzeuge, die auch bei den Fahrzeugtests zum Einsatz kommen. Dank Teleservices, E.A.S.Y. und Zubehör können Kundendienstverträge aus der Ferne mit vollster Effizienz durchgeführt werden.

Nur IVECO-Techniker und Fachleute können das Fahrzeug, das Sie für die Arbeit verwenden, ordnungsgemäß warten – als echte Partner für Ihr Unternehmen.



### IVECO CAMPER CENTERS: Ihr sorgloser Urlaub beginnt bereits jetzt!

Wir garantieren Ihnen einen erstklassigen, auf Ihre Bedürfnisse zugeschnittenen Service für Ihr Wohnmobil, damit Sie Ihren wohlverdienten Urlaub genießen können. Die hochspezialisierten Experten in den mehr als 320 IVECO Camper Centers in ganz Europa garantieren ausgezeichnete Unterstützung, da ihre technischen Fähigkeiten speziell im Wohnmobil Segment permanent geschult und weiterentwickelt werden. Sowohl die Verfügbarkeit von IVECO Originalteilen als auch die Effizienz der Ersatzteillogistik und die sofortige Rückmeldung durch die Hersteller der Wohnmobilkarosserien tragen zu einer optimalen Zuverlässigkeit und Unterstützung während der gesamten Wartung oder dem Reparaturprozess bei.



# IVECO PARTS

IVECO garantiert, dass Produkte und Lieferanten die Qualitätsstandards bei Rohstoffen und Produktionsprozessen entlang der Ersatzteil-Lieferkette einhalten.

## ERWEITERTE TEILELOGISTIK

NÄHE UND TECHNOLOGIE REDUZIEREN AUSFALLZEITEN.

IVECO weiß, wie wichtig es ist, die Ausfallzeiten von Fahrzeugen zu minimieren und sie so schnell wie möglich wieder einsatzfähig zu machen. Um eine hohe Kundenzufriedenheit sicherzustellen, investiert IVECO weiterhin in ein wachsendes Netzwerk von Ersatzteillagern und entsprechenden Logistikdienstleistungen. Wir sind bestrebt, Sie mit dem richtigen Teil, am richtigen Ort, zur richtigen Zeit und mit einer schnellen, effektiven und kundenorientierten Lieferkette zu erreichen. IVECO engagiert ausserdem ein Team von mehr als 150 Mitarbeiterinnen und Mitarbeitern in ganz Europa, um Fälle von dringenden Teilen für ein stehendes Fahrzeug zu lösen.



### IVECO TEILELOGISTIKNETZWERK: AUF IHRE FAHRTEN ZUGESCHNITTEN

- 6 LAGER IN EUROPA
- 330.000 m<sup>2</sup>
- 400.000 VERSCHIEDENE TEILE
- ÜBER 10 MILLIONEN ABGEWICKELTE AUFTRÄGE PRO JAHR
- 24/7 – TAG- & NACHTLIEFERUNGEN



# PARTS SOLUTIONS



IVECO ergänzt das Aftermarket-Angebot mit einer großen Auswahl an Teilen und Accessories.

## GENUINE PARTS

STEIGERN SIE IHRE PRODUKTIVITÄT.

### WARUM SICH FÜR IVECO GENUINE PARTS ENTSCHEIDEN?

Ein effizientes Bremssystem, optimale Straßenlage, gute Sichtverhältnisse bei Tag und Nacht, effektive Filtration von Luft und Flüssigkeiten – so schützen Sie sich und Ihr Fahrzeug vor ungeplanten Ausfallzeiten, gewährleisten die Sicherheit für Personen und Güter und erhalten den Wert Ihres IVECO Fahrzeugs.

IVECO Originalteile sind in Kombination mit den Fachkenntnissen der IVECO Techniker Ihr großes Plus für die Produktivität Ihres Unternehmens und Ihrer Fahrzeuge.

### WOFÜR STEHEN IVECO ORIGINALTEILE?

- **Qualität und Zuverlässigkeit** zertifiziert durch IVECO
- Lieferung **innerhalb von 24 Stunden** für Ersatzteile
- Verfügbarkeit von Ersatzteilen bis zu zehn Jahre nach Auslauf des Fahrzeugmodells
- **Exklusives Design** zugeschnitten auf IVECO Fahrzeuge



## REMAN AUSTAUSCHTEILE

QUALITÄT OHNE ZWEIFEL, BETRIEBSZEIT OHNE VERLUST.

IVECO nutzt die kontinuierliche Verbesserung, um sich von der Konkurrenz abzuheben. In unserem Wiederaufbereitungsprozess werden gebrauchte Teile unter Einsatz modernster Techniken, strenger Aufbereitungsrichtlinien, fortschrittlicher Fertigungssysteme und strenger Qualitätskontrollen nach den ursprünglichen Leistungsspezifikationen untersucht, wiederaufbereitet und getestet. Mit Qualitätssicherungen in jedem Prozess und neuwertigen Garantien bieten REMAN Austauschteile den Kunden echte Sicherheit und schonen die Umwelt.



Sie möchten mehr erfahren?  
SCANNEN SIE DEN CODE!



### MEHR ALS EINE REPARATUR

	GEBRAUCHT	REPARATUR	REMAN
VOLLSTÄNDIG ZERLEGT UND WIEDER ZUSAMMENGEBAUT	NEIN	NEIN	JA
100 % KONTROLLIERT – BEI BEDARF NEUE KOMPONENTEN VERWENDET	NEIN	NEIN	JA
PROFESSIONELLE LEISTUNGSPRÜFUNG (100 %)	NEIN	NEIN	JA
ÖKOLOGISCHE VERANTWORTUNG	JA	JA	JA



### EIN SCHNELL WACHSENDES SORTIMENT

	ABGASANLAGE			TRIEBSTRANG				MOTOR					BREMSEN						
	DPF	SCHALLDÄMPFER	AGR-VENTIL	DENOX-PUMPE	LENKUNG	KUPPLUNG	SCHWUNGRAD	ACHSKOPF	GETRIEBE	MOTOR UND LONG BLOCK	DROSSELKLAPPE ANSTELLER (TVA)	ZYLINDERKOPF	EINSPRITZDÜSE	DREHELEKTRIK UND KLIMAKOMPRESSOR	HEIZUNG	TURBO	LADLUFTKÜHLER	DRUCKLUFTPUMPE	BREMSSATTEL
	X	X	•	X	•	•	•	X	•	•	•	X	•	•	•	•	•	X	•

• Zutreffend X Nicht zutreffend

# NEXPRO BY IVECO

HALTEN SIE ÄLTERE FAHRZEUGE IN HÖCHSTFORM.

NEXPRO ist die zertifizierte zweite Ersatzteillinie, die exklusiv von IVECO für die Wartung und Reparatur älterer Fahrzeuge angeboten wird.

Vertrauen Sie IVECO Ihr älteres Fahrzeug an. NEXPRO Ersatzteile garantieren Ihnen:

- Wettbewerbsfähige Preise
- Perfekte Abstimmung auf IVECO Fahrzeuge
- Know-how und Support von dem IVECO Netz und der IVECO Zentrale



# ACCESSORIES

STEIGERN SIE IHR DAILY-ERLEBNIS

Mit dem passenden Zubehör können Sie Ihren Arbeitsplatz personalisieren und sich unterwegs richtig wohlfühlen. Wählen Sie aus einer breiten Palette hochwertiger Zubehörartikel, mit denen Sie Technologie, Komfort, Sicherheit und Effizienz perfekt an Ihre Bedürfnisse anpassen können.



## TECHNOLOGIE-SCHUB

Ergänzen Sie Ihren mobilen Arbeitsplatz mit aktueller Technologie. Das neue Android-basierte Multimedia-System verfügt über ein integriertes GPS-Navigationssystem und Radio DAB. Eine Rückfahrkamera sowie Lenkrad-Tasten sind optional erhältlich und erhöhen nicht nur die Sicherheit beim Rückwärtsfahren, sondern bieten auch eine komfortable Multimedia-Steuerung. Die Smartphone-Halterung passt perfekt zum Armaturenbrett des Daily und ermöglicht dank Qi-Technologie das drahtlose Laden Ihres Mobilgeräts.

## SICHER VORANKOMMEN

Maßgeschneiderte Accessories unterstützen Ihre Sicherheit während der Fahrt: Die neue Pushbar mit europäischer Zertifizierung schützt die Front und erhöht so aktive und passive Sicherheit von Fußgängern und Fahrzeug. Durch die Wi-Fi-Rückfahrkamera haben Sie den Bereich hinter Ihrem Fahrzeug perfekt im Blick. Und dank der nativen App haben Sie alles auf Ihrem Smartphone unter Kontrolle.

## BEREIT FÜR IHREN EINSATZ

Schützen Sie den Laderaum Ihres Daily mit spezieller Verkleidung und robustem Boden, resistent gegen Kratzer, Feuchtigkeit und chemische Mittel. Für mehr Stauraum steht Ihnen eine große Auswahl einfach zu montierender Gepäckträger aus leichtem, korrosionsbeständigem Aluminium zur Verfügung. Zusätzlich erhältliche Rohhalter, Rundumleuchtenhalter und eine Bodenplattform sorgen für maximale Vielseitigkeit. Vervollständigen Sie Ihr Fahrzeug-Upgrade mit den passenden Fußmatten und Sitzbezügen.

**IVECO** | Accessories







**IVECO**  
Ihr Partner für nachhaltigen Transport

DIE IN DIESEM KATALOG ENTHALTENEN INFORMATIONEN UND BILDER DIENEN LEDIGLICH ALS BEISPIEL. IVECO BEHÄLT SICH VOR, JEDERZEIT UNANGEKÜNDIGT ÄNDERUNGEN VORZUNEHMEN, DIE AUFGRUND BAULICHER UND KOMMERZIELLER ERFORDERNISSE ZWECKDIENLICH SIND.

L2024801DE - 04/21